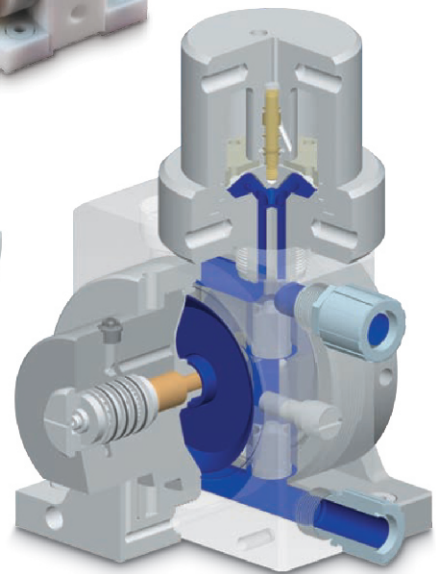
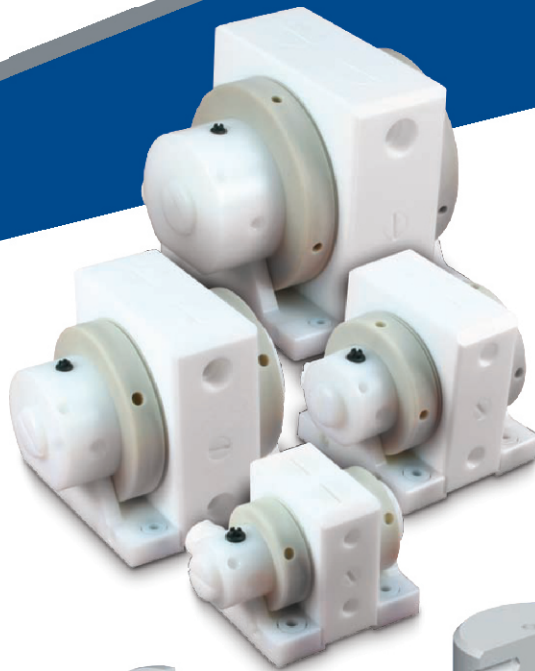


Futur Series

- Class 100 等級。
- 此系列有4種材質 (T, H, E, Omega) 可供選擇。
- 整台泵浦結構無任何金屬零件，無金屬離子析出。
- 泵浦耐溫最高可達200℃。
- 專利設計空氣控制閥組PERSWING P® 不需潤滑，免保養。
- 接液部本體零件光滑潔淨，無任何O-ring、軸封。
- 液體直接流經接液中心部，只有一塊主體中心部接液。
- 透過穩定的氣壓量可得到穩定的流量。
- 單片膜片式無固定壓板。
- 膜片使用一億次，依然光滑如新。
- 主體皆以手工車製而成。
- 無固定零件，例如：螺絲、螺帽、或束環，組裝、拆卸簡單。
- 每種材質和尺寸的泵浦都有適合的脈衝吸收器。
- 脈衝吸收器或衝程計數器容易加裝。
- 低噪音。
- 此系列泵浦使用於輸送純液，全機保固兩年
- 膜片一體成型，堅實平滑耐磨損，接液面積小，表面光滑不殘留，無架橋。
- 膜片材質PTFE-TFM為極高純度，高密度聚四氟乙烯組成，耐抗性佳，壽命長。



FUTUR T

材 質：接液中心部PTFE-TFM
側邊空氣室 PE

泵浦尺寸：10.20.50.100

適用液體：酸液和氫氧化物

當輸送酸液和氫氧化物時，耐抗性是很重要的，所以堅固的接液面是由特殊的PTFE-TFM所組成的，和一般的PTFE比較，具有更高的抗拉強度和表面密度，此種材質的零件是平滑和無氣孔的，減少粒子的產生，無任何金屬零件且可耐高溫到130℃。

FUTUR H

材 質：接液中心部 PTFE-TFM
側邊空氣室 含石墨的PTFE

泵浦尺寸：10.20

適用液體：較高溫度的酸液和氫氧化物

使用於高溫度的酸液和氫氧化物，側邊空氣室是由含石墨的PTFE組成的，可耐高溫到200℃。

FUTUR E

材 質：接液中心部PE
側邊空氣室PE

泵浦尺寸：20.50

適用液體：雜質、污泥

輸送污泥的泵浦須具耐磨性，PE是最適合的材質，PE高密度聚乙烯有高度耐磨損性（比鋼高），好的耐衝擊力，並且禁得住淤漿粒子的進入。好的化學特性允許同時處理兩個基本和酸化學性能的污泥。FUTUR E 也是無金屬的：液體的最大允許溫度是70℃。

FUTUR Omega

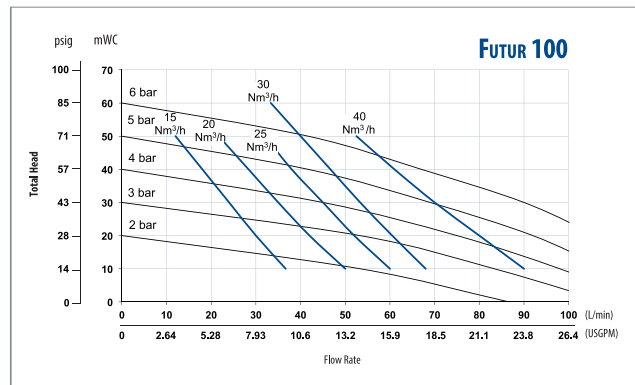
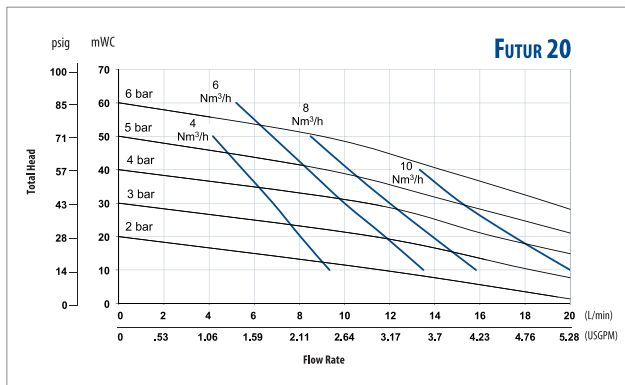
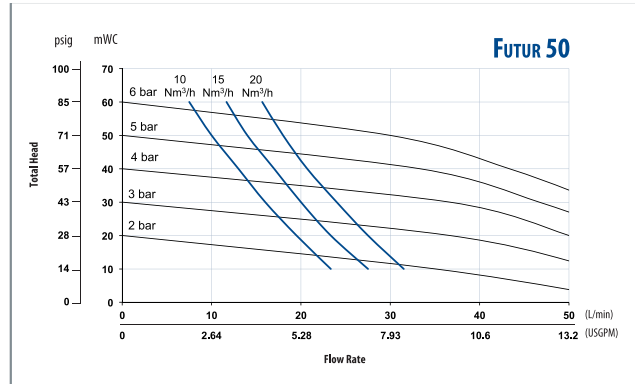
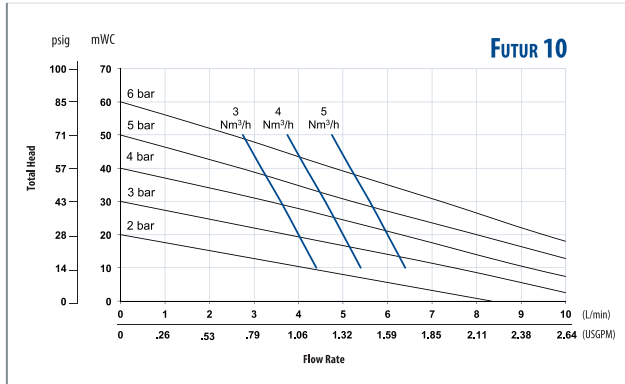
材 質：接液中心部 PTFE-TFM
側邊空氣室 PTFE-TFM

泵浦尺寸：20.50.100

適用液體：高階半導體製程



性能曲線圖



技術資料

泵浦規格	10	20	50	100
泵浦外型尺寸(mm) 長	185	201	246	303
寬	114	150	200	260
高	131	168	216	266
脈衝吸收器外型尺寸(mm) 長	185	201	246	303
寬	136	161	215	286
高	246	283	348	429
液體出入口尺寸(NPT內牙)	3/8"	1/2"	1"	1 1/4"
氣體入口尺寸(NPT內牙)	1/4"	1/4"	1/4"	1/4"
最大流量(LPM)	10	20	50	100
最大自吸能力-乾抽(M)	1	2.5	3.5	4
最大自吸能力-溼抽(M)	8	9	9	9
泵浦最大耐壓(bar)	6	6	6	6

泵浦型號	FUTUR H	FUTUR T	FUTUR E
at max. 6 bar (87 psig)	100°C	100°C	70°C
at max. 5 bar (73 psig)	130°C	110°C	70°C
at max. 4 bar (58 psig)	150°C	120°C	70°C
at max. 3 bar (44 psig)	180°C	130°C	70°C
at max. 2 bar (29 psig)	200°C	130°C	70°C

